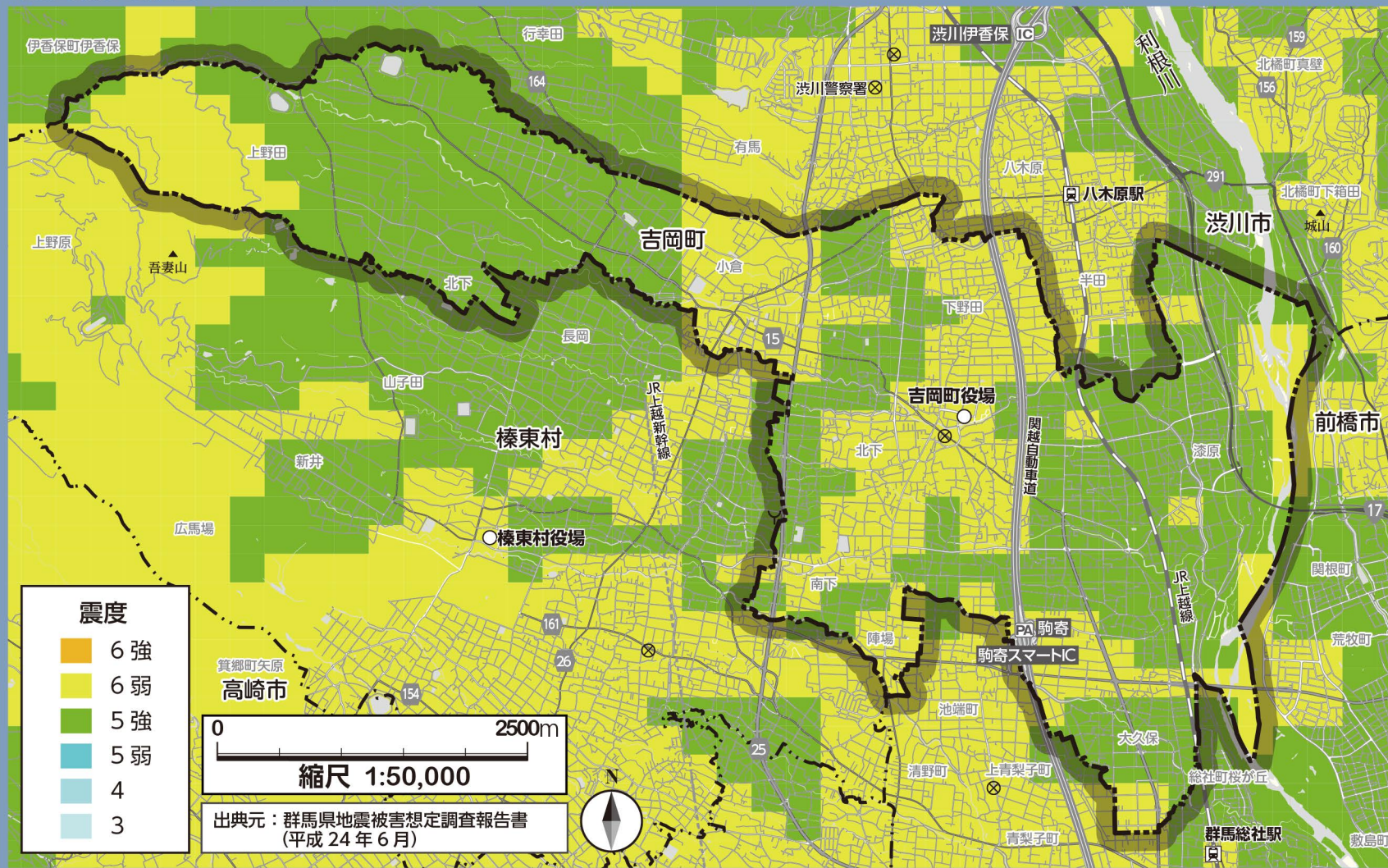


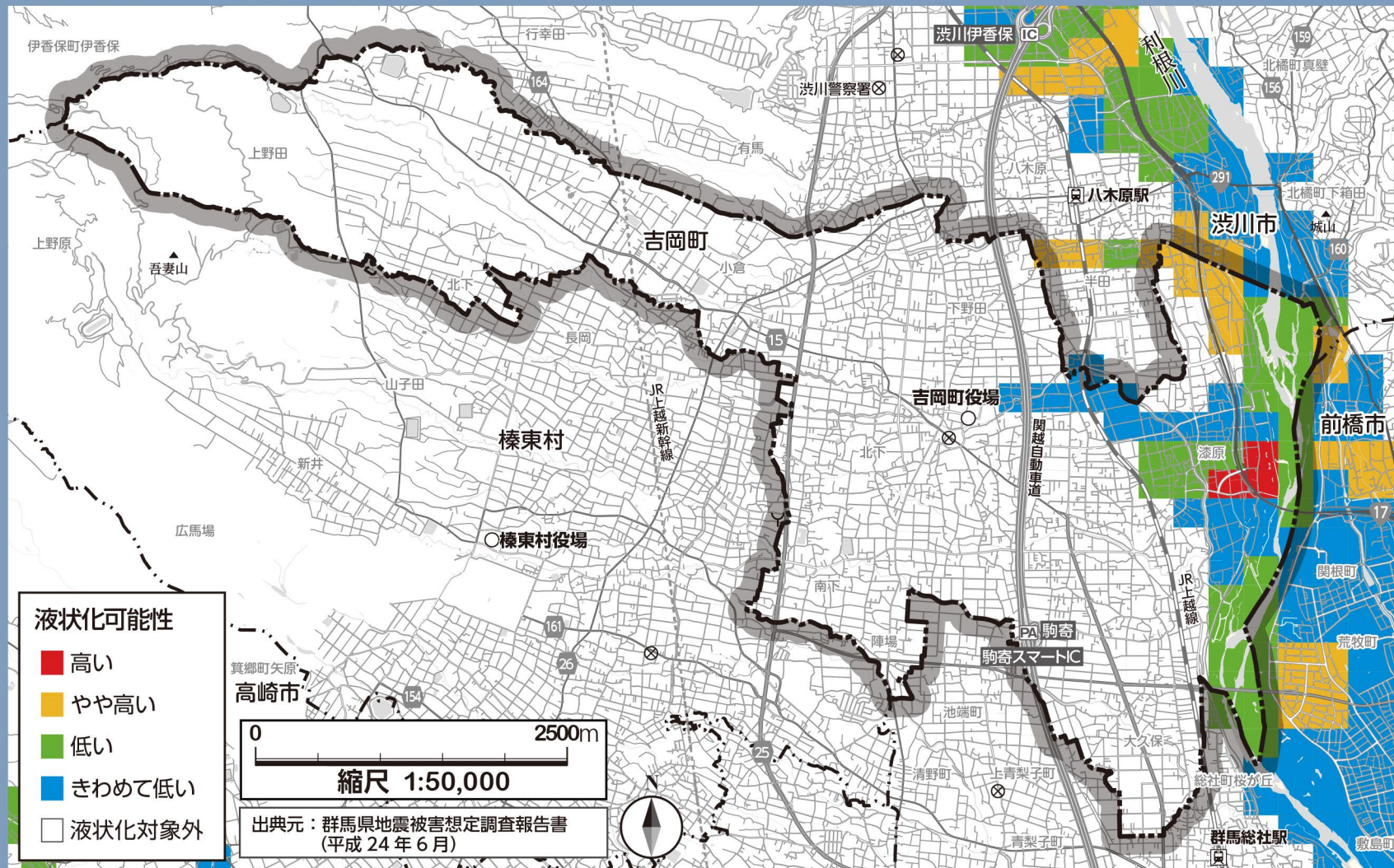
震度分布図

想定地震：関東平野北西縁断層帯主部による地震（M8.1）の場合



液状化可能性分布図

想定地震：関東平野北西縁断層帯主部による地震（M8.1）の場合



地震災害とは？

地震による災害は、建物倒壊、火災の発生、土砂崩れ、液状化現象などがあります。建物倒壊や土砂崩れなどによって道路が通れなくなったり、線路の安全確認により電車が動かなくなる交通障害もあります。また停電やガスの停止、水道の断水が起こる場合もあり、電話やインターネットもつながりにくくなります。

地震のときの行動は？

地震の揺れを感じた場合や緊急地震速報を見聞きした場合は、あわてずにまずは身の安全を確保してください。そして落ち着いてテレビやラジオ、携帯電話やスマートフォンなどで正確な情報の把握に努めましょう。

地震発生

1~2分

3分

5分

10分

数時間

3日

最初の大きな揺れは約1分間

- あわてずに身の安全を確保する

揺れがおさまったら

- 火元を確認する 火が出たら、落ち着いて初期消火する
- 家族の安全を確認する 倒れた家具の下敷きになっていないか確認する
- 靴をはく 家の中はガラスの破片が散乱。靴や厚手のスリッパをはく
- 避難するときは、屋根瓦の落下・ブロック塀の倒壊・自動販売機などの転倒に注意する



みんなの無事を確認 火災の発生を防ぐ

- 隣近所に声を掛けよう**
 - 要配慮者の安全を確保する
 - 隣近所で助け合う
 - 行方不明者はいないか確認する
 - ケガ人はいないか確認する
- 出火防止 初期消火**
 - 消火器を使う
 - 余震に注意する
 - 漏電・ガス漏れに注意する 電気のブレーカーを下ろす・ガスの元栓を閉める



テレビ・スマートフォン・ラジオなどで正しい情報を確認する

- 防災機関の情報を確認する
- デマにまどわされないようにする
- 避難時に車は極力使用しない
- 電話は緊急連絡を優先する



協力して消火活動、救出・救護活動をする

- 水、食料は蓄えているものでまかなう
- 災害・被害情報を収集する
- 壊れた家に入らない
- 近くの人を救出・救護する



屋内にいる場合

- 家の中**
 - 頭を保護しながら丈夫な机の下などに隠れる
 - 火の確認はすみやかにする (ガスの元栓の処置も忘れず)
 - 高齢者や障がい者、乳幼児など要配慮者の安全を確保する
 - 裸足で歩き回らないようにする (ガラスの破片などでケガをしないため)
- 大規模店舗や集客施設にいるとき**
 - つり下がっている照明などの下から避難する
 - あわてて出口や階段に殺到しない
- エレベーターに乗っているとき**
 - 最寄りの階で停止させて、すぐに降りる

屋外にいる場合

- 路上**
 - ブロック塀や自動販売機には近づかず、ビルの壁、看板や割れた窓ガラスなどの落下に注意する
 - 頭をカバンなどで保護する
- 車を運転中**
 - あわてて急ハンドルや急ブレーキをかけず徐々に速度を落とす
 - 避難するときは、キーはつけたまま、ドアロックもしない
 - 車検証などの貴重品を忘れずに持ち出す
- 山や崖付近にいるとき**
 - 落石や崖崩れに注意し、できるだけその場から離れる

