

ハザードマップの見方

避難所一覧

土砂災害警戒区域等について

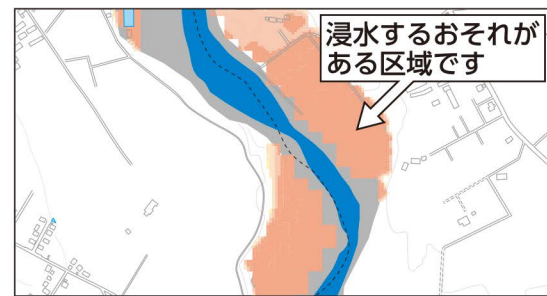
- 土砂災害警戒区域等は群馬県と国(国土交通省)で調査したデータ(急傾斜地・土石流)を基に掲載しています。
- 土砂災害警戒区域等は、現地調査などにより把握されたものです。地図に表示されている箇所以外でも土砂災害が発生する可能性があります。



洪水浸水想定区域について

- 洪水浸水想定区域は、河川の洪水予報区間について、想定最大規模降雨による河川の氾濫で、浸水が想定される区域の範囲と浸水深を掲載しています。
- この洪水浸水想定区域は、現時点の河川流域の河道および洪水調節施設の整備状況を勘案して、想定最大規模降雨に伴う洪水により氾濫した場合の浸水の状況をシミュレーションにより予測したものです。
- このシミュレーションの実施にあたっては、**支川の決壊による氾濫、想定を超える降雨、内水による氾濫等を考慮していません**ので、この洪水浸水想定区域に指定されていない区域においても浸水が発生する場合や、想定される水深が実際の浸水深と異なる場合があります。
- なお、この洪水浸水想定区域は、河川流域の氾濫により浸水が想定される区域であるため、隣接する河川の氾濫の影響が考えられる区域では、別途、当該河川の洪水浸水想定区域を参照する必要があります。

ハザード情報の見方



水害 洪水浸水想定区域(浸水深)

土砂災害

土砂災害特別警戒区域(レッドゾーン)

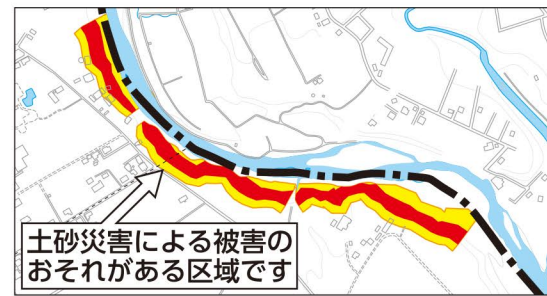
建築物に損壊が生じ、住民等の生命または身体に著しい危害が生じるおそれがある区域です。

土砂災害警戒区域(イエローゾーン)

住民等の生命または身体に危害が生じるおそれがある区域です。

ハザードマップポータルサイト

検索

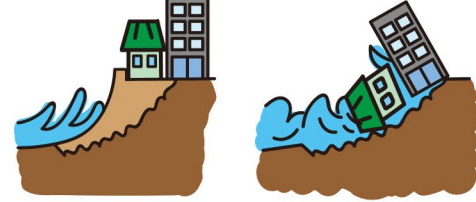


家屋倒壊

河岸浸食および氾濫流により家屋倒壊のおそれがある区域

水の流が速いと、木造家屋は倒壊するおそれがあります。

地面が削られると、家屋は建物ごと崩落するおそれがあります。



指定避難所 災害発生時に被災者が一定期間避難生活を送るための施設です。

指定緊急避難場所 切迫した災害の危険から命を守るために緊急的に避難する場所です。

指定福祉避難所 一般的な避難所での生活が難しい高齢者や障がい者など、特別な配慮を要する人を受け入れるための避難所です。特別な配慮を要する人以外は受け入れできません。

○...避難所に適している ×...避難所に適していない

指定避難所	指定緊急避難場所	指定福祉避難所	名称	所在地	電話番号	地図座標	洪水	土砂	地震
1	-	-	吉岡町立駒寄小学校	漆原1016	54-2300	5 - N - 14	○	○	○
2	-	-	吉岡町立明治小学校	北下433	54-2105	4 - G - 25	○	○	○
3	-	-	吉岡町立吉岡中学校	南下1383-2	54-3213	5 - I - 2	○	○	○
4	-	-	吉岡町社会体育館	南下1383-12	-	5 - I - 1	○	○	○
5	-	-	吉岡町コミュニティセンター	下野田560	54-3111	5 - G - 2	○	○	○
6	-	-	吉岡町文化センター	下野田472	54-1161	5 - F - 4	○	○	○
7	-	-	明治学童クラブ	北下476-1	55-5672	4 - F - 24	○	○	○
8	-	-	明治第2学童クラブ	北下438-1	25-8293	4 - F - 26	○	○	○
9	-	-	駒寄第1学童クラブ	大久保2338-12	55-5248	5 - O - 13	○	○	○
10	-	-	駒寄第2学童クラブ	大久保2338-12	25-7385	5 - O - 13	○	○	○
11	-	-	駒寄第3学童クラブ	漆原1387	26-3226	5 - O - 15	○	○	○
12	-	-	よしおかロバロバ(吉岡町地域福祉交流施設)	大久保2337-1	-	5 - O - 14	○	○	○
13	1	-	小倉集会所	小倉282-6	-	2 - O - 24	○	○	×
14	2	-	上中小倉集落センター	小倉136-6	-	2 - R - 20	○	○	○
15	3	-	小井堤町コミュニティセンター	上野田1213	-	2 - S - 15	○	○	○
16	4	-	上野田集落センター	上野田534-1	-	4 - C - 23	○	○	×
17	5	-	上野原南部コミュニティセンター	上野田1601-6	-	1 - O - 27	○	○	○
18	6	-	上野原集会所	上野田3367-2	-	1 - H - 28	○	○	○
19	7	-	下野田集会所	下野田1537-1	-	3 - P - 1	○	○	×
20	8	-	吉岡町隣保館	下野田892-1	54-4692	5 - A - 3	○	○	○
21	9	-	北下東部住民センター	北下1188-2	-	4 - J - 28	○	○	×
22	10	-	北下北部住民センター	北下1095-6	-	4 - G - 27	○	○	×
23	11	-	北下西南部住民センター	北下505	-	4 - I - 23	○	○	×
24	12	-	下八幡公会堂	南下847-3	-	4 - N - 30	○	○	×
25	13	-	木戸集落センター	南下721	-	4 - L - 26	○	○	×
26	14	-	大藪公会堂	南下429-1	-	4 - P - 23	×	○	×
27	15	-	陣場公会堂	陣場112-1	-	6 - A - 6	○	○	○
28	16	-	大久保集落センター	大久保1310-1	-	6 - H - 23	○	○	×
29	17	-	上中町集落センター	大久保1517	-	6 - D - 23	○	○	×
30	18	-	三津屋田端公会堂	大久保2162-1	-	5 - R - 13	○	○	×
31	19	-	吉岡町児童館	大久保3633	20-5960	5 - J - 5	○	○	○
32	20	-	駒寄住民センター	大久保2338-5	-	5 - O - 13	○	○	×
33	21	-	漆原文化センター	漆原816	-	5 - I - 16	○	○	○
34	22	-	根古屋住民センター	漆原1236-2	-	5 - N - 18	○	○	○
35	23	-	漆原中央住民センター	漆原376-4	-	5 - I - 18	○	○	○
36	24	-	両原公会堂	漆原282	-	5 - F - 19	○	○	○
37	25	-	新田住民センター	漆原53-6	-	3 - Q - 17	×	○	○
-	26	-	八幡山公園グラウンド	南下1334-19	-	5 - L - 2	○	○	○
-	27	-	町民グラウンド	漆原949-1	-	5 - K - 14	○	○	○
-	28	-	上野田ふれあい公園	上野田1256-23	-	2 - P - 11	○	○	○
-	29	-	城山みはらし公園	南下172-1	-	4 - N - 22	○	○	○
-	-	1	吉岡町保健センター	下野田565	54-7744	5 - G - 3	○	○	○
-	-	2	吉岡町老人福祉センター	南下1333-4	54-3603	5 - M - 3	○	○	○

避難所